

Zřizovatel :

jihomoravský kraj



**Střední škola
polytechnická Brno,
Jílová, příspěvková organizace**



škola pro demokracii



**Současná situace ve vzdělávání
v oborech TZB**

4. dubna 2019

www.jilova.cz

Zřizovatel :

jihomoravský kraj



Střední škola
polytechnická Brno,
Jílová, příspěvková organizace



Učební obor – 3 letý, VL

36-52-H/01 INSTALATÉR v denní a zkrácené formě

Maturitní obor – 4 letý, MZ

36-45-M/01 TECHNICKÁ ZAŘÍZENÍ BUDOV v denní formě

Studijní učební obor – 4 letý, VL a MZ

**39-41-L/02 MECHANIK INSTALATÉRSKÝCH a ELEKTROTECHNICKÝCH
ZAŘÍZENÍ v denní formě, pilot**

Zřizovatel :

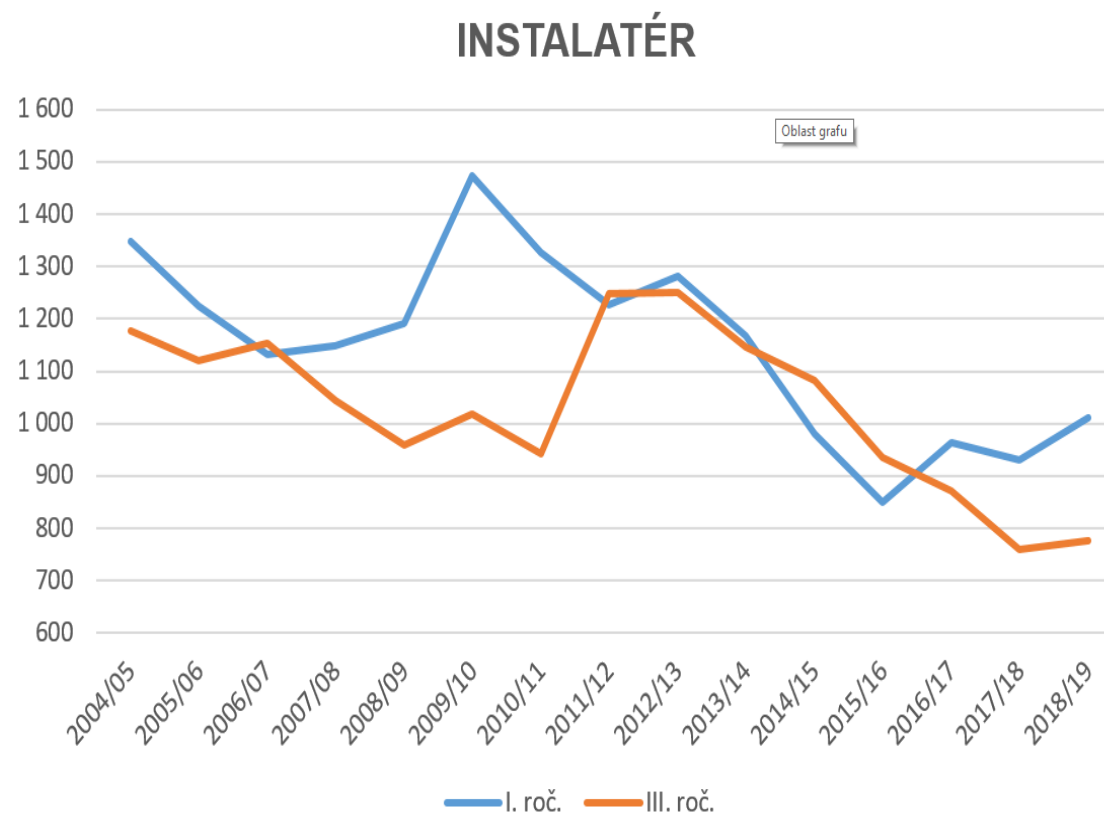
jiho**m**oravský kraj



Střední škola
polytechnická Brno,
Jílová, příspěvková organizace



INSTALO šk. rok	I. roč.		II. roč		III. roč.		počet absolventů
	tříd	žáků	tříd	žáků	tříd	žáků	
2004/05	74	1 348	76	1 153	79	1 177	
2005/06	70	1 224	74	1 170	76	1 120	
2006/07	68	1 133	71	1 099	75	1 153	
2007/08	69	1 148	66	992	69	1 044	
2008/09	68	1 191	71	1 070	67	959	
2009/10	73	1 473	69	1 050	71	1 018	
2010/11	70	1 327	71	1 282	67	942	
2011/12	67	1 228	69	1 219	69	1 249	
2012/13	73	1 281	67	1 135	72	1 250	
2013/14	71	1 168	72	1 095	68	1 146	
2014/15	69	980	69	992	71	1 083	
2015/16	63	849	65	860	64	936	
2016/17	68	963	68	813	71	871	733
2017/18	67	931	68	786	69	760	695
2018/19	71	1 010	67	822	67	776	



Zřizovatel :

jiho**m**oravský kraj



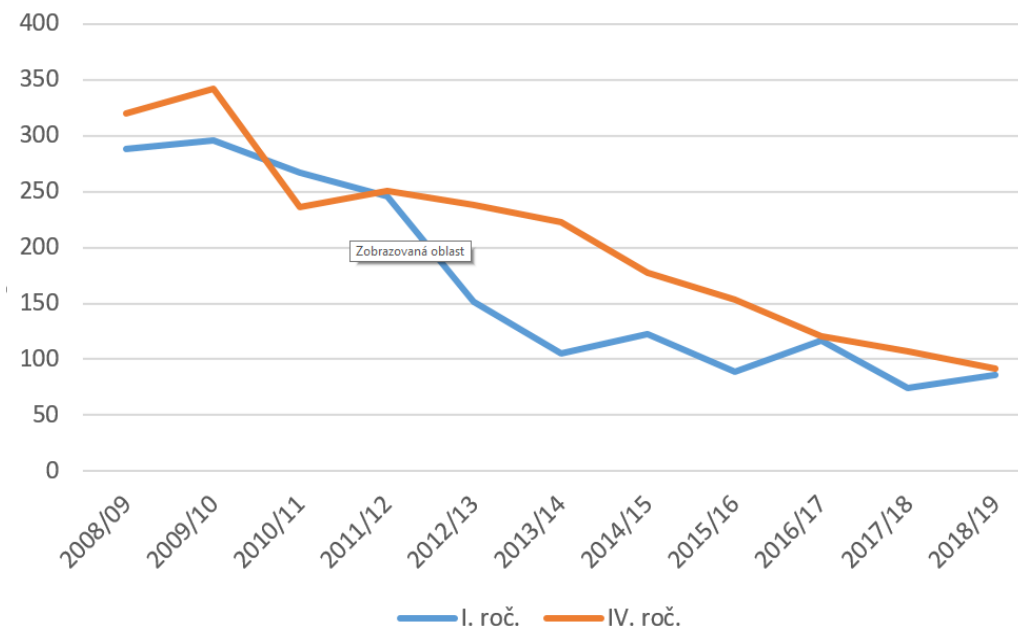
Střední škola
polytechnická Brno,
Jílová, příspěvková organizace



škola pro demokracii

TZB šk. rok	I. roč.		II. roč		III. roč.		IV. roč.		počet absolventů
	tříd	žáků	tříd	žáků	tříd	žáků	tříd	žáků	
2008/09	13	288	14	304	15	359	13	320	
2009/10	12	296	13	287	14	302	15	342	
2010/11	14	267	12	268	13	265	14	236	
2011/12	13	246	14	254	12	266	13	251	
2012/13	9	151	13	212	14	218	12	238	
2013/14	7	105	9	143	13	205	14	223	
2014/15	6	123	7	105	9	143	13	177	
2015/16	8	89	6	109	7	119	9	153	
2016/17	10	117	8	79	6	114	7	121	104
2017/18	8	74	9	106	7	78	7	107	94
2018/19	8	86	8	71	8	86	8	92	

TECHNICKÁ ZAŘÍZENÍ BUDOV



Zřizovatel :

jihomoravský kraj



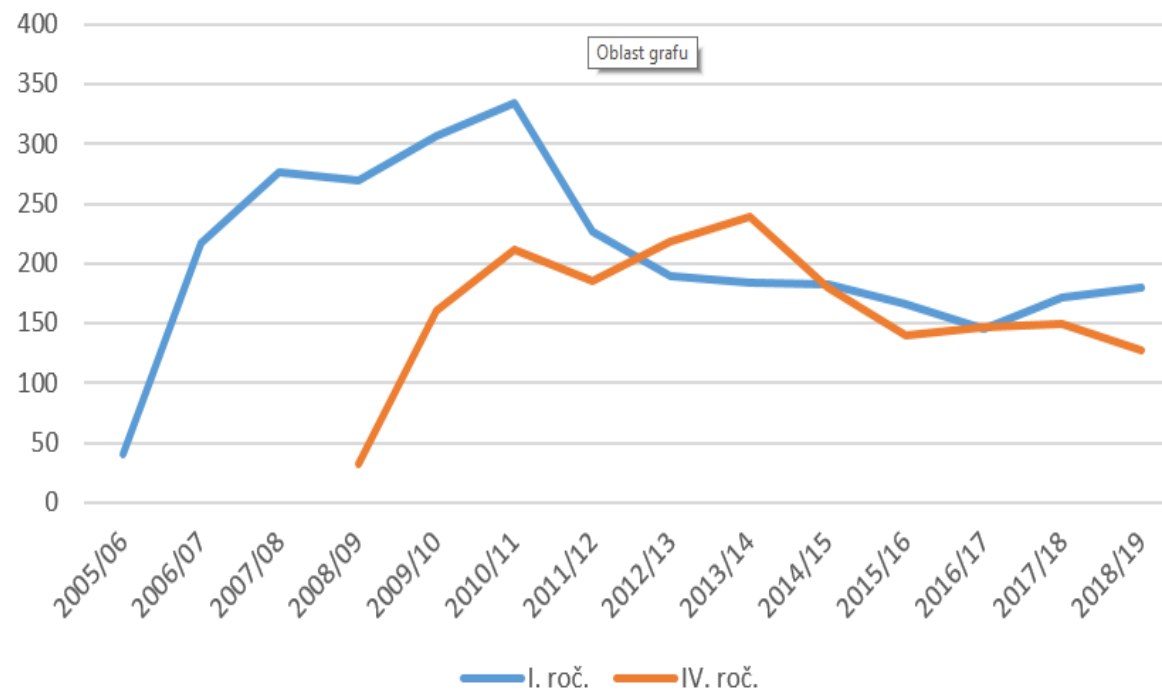
Střední škola
polytechnická Brno,
Jílová, příspěvková organizace



škola pro demokracii

MIEZ šk. rok	I. roč.		II. roč		III. roč.		IV. roč.		počet absolventů
	tříd	žáků	tříd	žáků	tříd	žáků	tříd	žáků	
2005/06	2	40							
2006/07	9	217	2	36					
2007/08	15	277	9	165	2	35			
2008/09	14	270	15	263	9	165	2	32	
2009/10	15	307	14	256	15	239	9	160	
2010/11	18	335	15	281	14	201	15	211	
2011/12	13	227	18	287	15	245	14	185	
2012/13	9	190	13	204	18	256	15	218	
2013/14	11	184	9	156	13	185	18	239	
2014/15	9	183	11	157	9	149	13	180	
2015/16	12	166	9	166	11	149	9	140	
2016/17	11	146	12	153	9	159	11	147	108
2017/18	10	172	11	141	12	141	9	149	125
2018/19	11	180	10	166	11	134	12	128	

MECHANIK INSTALATÉRSKÝCH A ELEKTROTECHNICKÝCH ZAŘÍZENÍ



Zřizovatel :

jihomoravský kraj

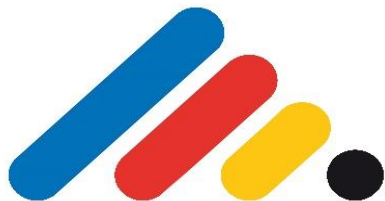


Střední škola
polytechnická Brno,
Jílová, příspěvková organizace



škola pro demokracii

U Č E Ň I N S T A L A T É R 2019



Střední škola
polytechnická Brno,
Jílová, příspěvková organizace



**22. ročník finále ČR
soutěže odborných dovedností**

Zřizovatel :

jihomoravský kraj



Střední škola
polytechnická Brno,
Jílová, příspěvková organizace



Slavnostní zahájení



SOUTĚŽ ODBORNÝCH DOVEDNOSTÍ
UČEŇ INSTALATÉR 2019

22. ročník  22. ročník

 **CECH TOPEŇARŮ A INSTALATÉRŮ**
ČR

jihomoravský kraj

Generální partner:

 **STAVEBNÍ
VELETRH
BRNO**

 **ptáček**

 **GEBERIT**
novaservis
QUALITY & DESIGN

Organizátor:

Zřizovatel :
jihomoravský kraj

 Střední škola
polytechnická Brno,
Jílová, příspěvková organizace

 škola pro demokracii

Zřizovatel :

jihomoravský kraj



**Střední škola
polytechnická Brno,
Jílová, příspěvková organizace**



Zřizovatel :

jihomoravský kraj



Střední škola
polytechnická Brno,
Jílová, příspěvková organizace



škola pro demokracii



Zřizovatel :

jihomoravský kraj



**Střední škola
polytechnická Brno,
Jílová, příspěvková organizace**



škola pro demokracii



Slavnostní vyhlášení



Zřizovatel :

jihomoravský kraj



Střední škola
polytechnická Brno,
Jílová, příspěvková organizace



Zřizovatel :

jihomoravský kraj

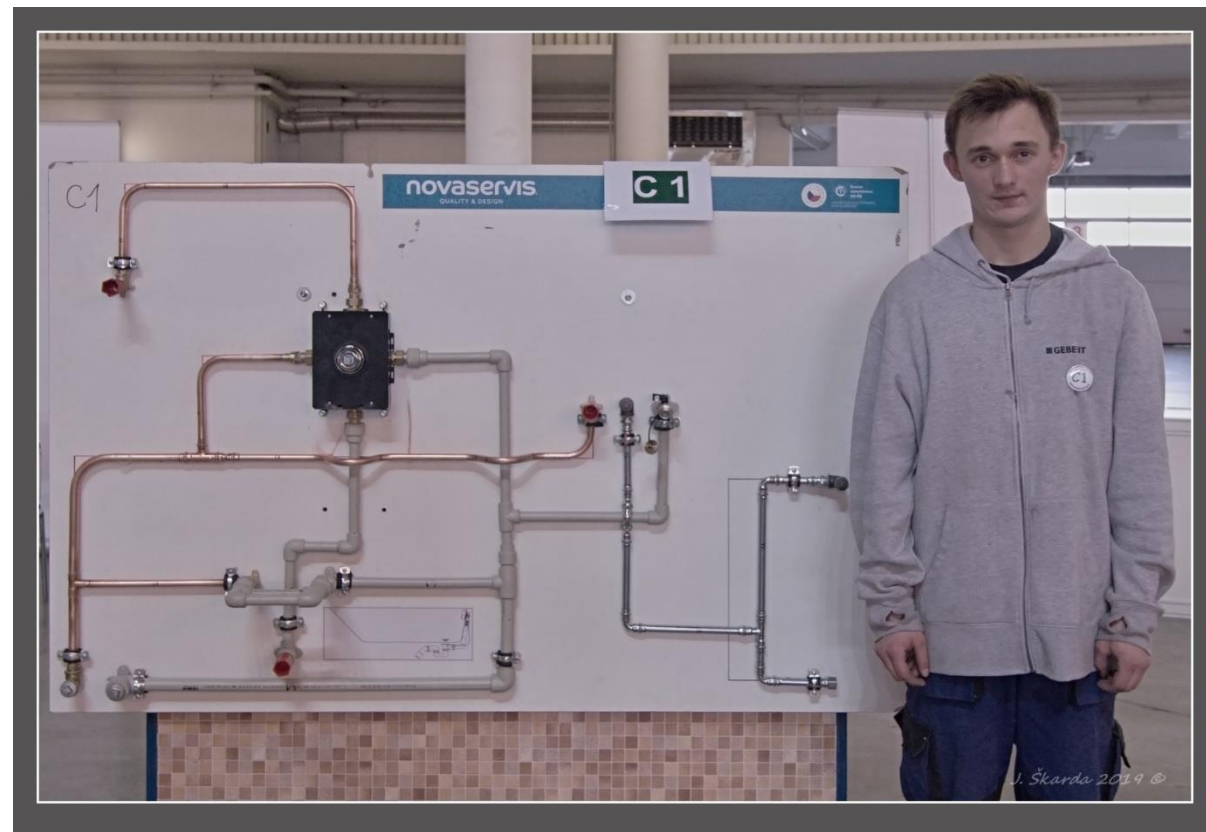


Střední škola
polytechnická Brno,
Jílová, příspěvková organizace



škola pro demokracii

UČEŇ INSTALATÉR 2019



Zřizovatel :

jihomoravský kraj



Střední škola
polytechnická Brno,
Jílová, příspěvková organizace



škola pro demokracii

6.4.2017

"Nový" obor dle požadavků podnikatelské sféry	
Požadavky:	zbožiznalství v oboru
	tvorba rozpočtů, stanovování cen, kalkulace
	ekonomické znalosti
	skladování, obchod
	obsluha a jednání se zákazníky, komunikační znalosti
	jazyková vybavenost
	internetový obchod
	praxe ve velkoobchodech

Zřizovatel :

jihomoravský kraj



Střední škola
polytechnická Brno,
Jílová, příspěvková organizace



Řešení:	nástavbový obor pro absolventy stavebních oborů	
	stávající stav:	36-44-L/51 Stavební provoz
		Nelze upravit a přizpůsobit požadavkům
		64-41-L/51 Podnikání
		dá se přizpůsobit většině požadavků při různých vstupech (obory) lze řešit dvěma způsoby:
		a. v rámci stávajícího RVP menší úpravy ŠVP pro všechny obory stejně
		b. v rámci stávajícího RVP menší úpravy ŠVP první ročník společný a druhý - rozdělit vybrané předměty dle oboru, např.: STAVO, TZB, DŘEVO

Zřizovatel :

jihomoravský kraj



**Střední škola
polytechnická Brno,
Jílová, příspěvková organizace**



Děkuji za pozornost

Ing. Andrzej Bartoś

Tel.: 777 99 55 22

E-mail: bartos@jilova.cz

